

# DIE LÖSUNG ZUR ENTLASTUNG DER CORONA-LABORKAPAZITÄTEN



## NADAL® COVID-19-ANTIGEN-SCHNELLTEST (Ag)

Schnelltest zum Nachweis von SARS-CoV-2-viralen Nukleoprotein-Antigenen in menschlichen nasopharyngealen und oropharyngealen Proben

### Die Bedeutung eines COVID-19-Antigen-Schnelltests

„JEDE ART VON DIAGNOSETEST HAT IHRE EIGENE ROLLE IM KAMPF GEGEN DIESES VIRUS.“

US-amerikanische Food and Drug Administration

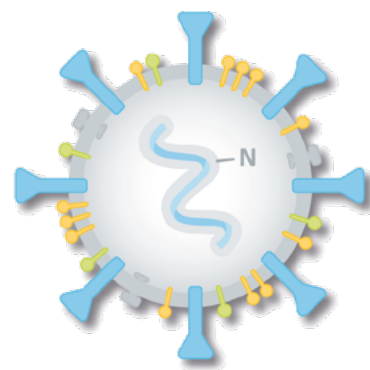
Der NADAL® COVID-19-Antigen-Schnelltest erkennt das Virus direkt, indem es nach einem bestimmten Protein aus dem SARS-CoV-2-Virus sucht. Somit schliesst der Antigen-Schnelltest eine diagnostische Lücke zum Labortest (PCR). Das Nucleocapsid-Protein (N) ist ideal zur Viruserkennung, da es im Virus sehr häufig vorkommt und ausreichend spezifisch für SARS-CoV-2 ist. Es ist eines der 4 wichtigsten Strukturproteine und ist an der Replikation, Transkription und Form des viralen Genoms beteiligt.

### Der NADAL® COVID-19-Antigen-Schnelltest (Ag)

Der NADAL® COVID-19-Antigen-Schnelltest ist ein lateraler Fluss-chromatographischer Immunoassay zum qualitativen Nachweis von SARS-CoV-2-viralen Nukleoprotein-Antigenen in menschlichen nasopharyngealen und oropharyngealen Proben. Dieser Test ist vorgesehen zur Unterstützung bei der Diagnose von Infektionen mit dem SARS-CoV-2-Virus.

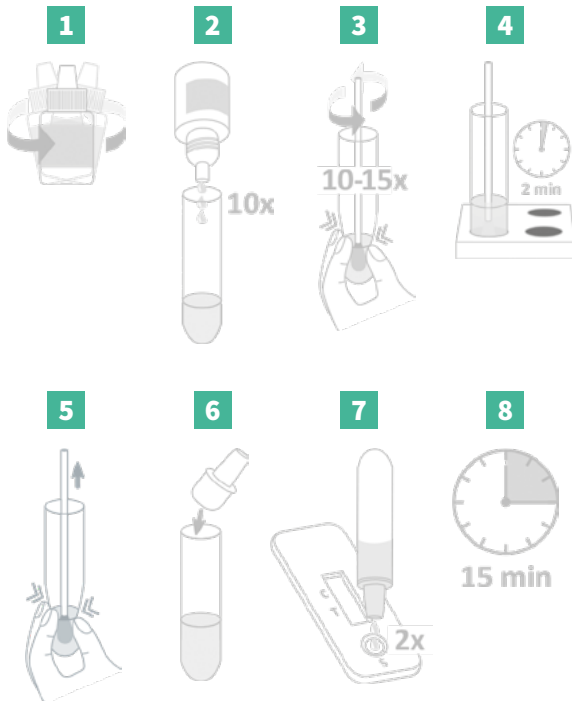
### Ihre Vorteile auf einen Blick

- Hohe Sensitivität/  
Spezifität: (Ag) Sensitivität 97,6 %, Spezifität > 99,9%
- Einfache Handhabung ohne Laborequipment
- Schnelle und zuverlässige Testergebnisse in nur 15 Minuten
- Stichprobe wird per Nasen- oder Rachenabstrich durchgeführt
- Kann bei Raumtemperatur gelagert werden
- Alle Testkomponenten (einschliesslich steriler Tupfer) sind inklusive
- Keine Kreuzreaktivität mit humanpathogenen Coronaviren (wie hCoV-229E, -HKU1, -NL63 und -OC43) oder Influenzaviren (wie Influenza A/B)



Anwendung gemäss der Gebrauchsanleitung des Herstellers und der Medizinprodukte-Abgabeverordnung (MPAV).

## Anleitung



Nähere Informationen finden Sie in der Gebrauchsanweisung.

## Ergebnis



## NADAL® COVID-19-Antigen-Schnelltest (Ag)

Schnelltest zum Nachweis von SARS-CoV-2-viralen Nukleoprotein-Antigenen in menschlichen nasopharyngealen und oropharyngealen Proben.

| Produkt                          | Zertifizierung | Sensitivität | Spezifität | Artikelnummer | Packungsgrösse |
|----------------------------------|----------------|--------------|------------|---------------|----------------|
| NADAL® COVID-19-Antigentest (Ag) | CE             | 97,6 %       | 99,9 %     | 243103N-20    | 20 Stk.        |

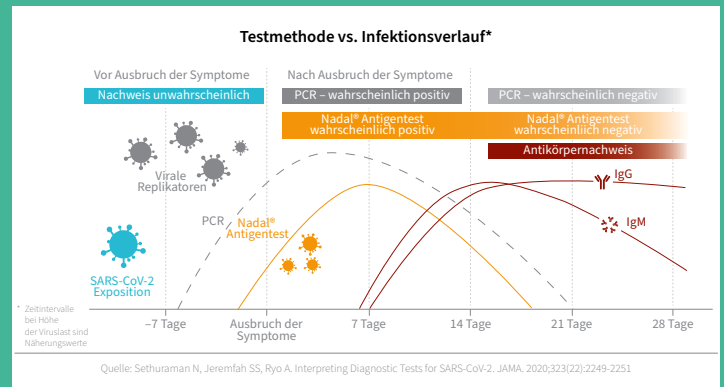
Mitgelieferte Materialien:

Testkassetten | Sterilabstriche | Extraktionsröhrchen inkl. Tropferkappen | Reagenzienhalter | Pufferflasche | Packungsbeilage

Unser Kundenservice steht Ihnen telefonisch oder per E-Mail für eine persönliche Beratung zur Verfügung.

[www.swissmedsupply.ch](http://www.swissmedsupply.ch)

## Eine diagnostische Lücke schliesst sich – Nachweisfenster ähnlich zur PCR



## Identifizierung von Patienten mit hoher Viruslast – ähnlich wie PCR bei C<sub>t</sub>-Werten ≤ 30

